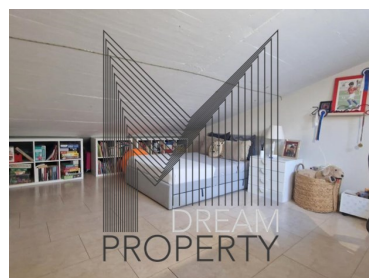
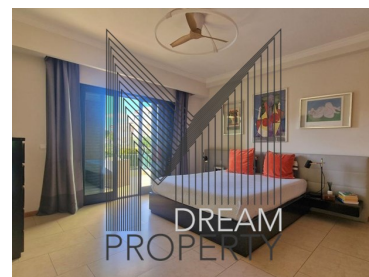
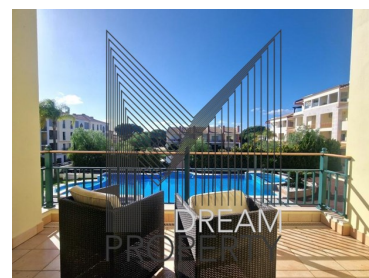




Quarteira - Moradia



4

Quartos



4

Casas de banho



258,83

Área (m²)

Garagem



Piscina

**695 000 €**

(EUR €)

Moradia V2+2 em condomínio privado nos Terraços do Pinhal, em Vilamoura

Moradia V2+2

- Condomínio fechado
- Piscina
- Golfe

**Maria Faria**(+351) 961 813 839 ²

maria@mdreamproperty.com

T +351 969 173 951 ² · T +351 969 173 947 ² · E geral@mdreamproperty.comAvenida Infante Sagres, nº109, Bloco B, Loja A
AMI 18208¹ (Chamada para rede fixa nacional) | ² (Chamada para rede móvel nacional)



Características da Propriedade

- Máquina lavar roupa
- Ar condicionado
- Lareira
- Piscina
- Jardim
- Garagem
- Pisos: 3
- Vista: Vista piscina, Vista urbanização
- Portão de garagem eléctrico
- Localização sossegada
- Máquina lavar loiça
- Roupeiros
- Cozinha equipada
- Proximidade: Campo golfe
- Terraço
- Ano construção: 2006
- Condomínio fechado
- Video porteiro
- Esgotos municipais
- Certificação energética: B-



Maria Faria

(+351) 961 813 839 ²

maria@mdreamproperty.com

T +351 969 173 951 ² · T +351 969 173 947 ² · E geral@mdreamproperty.com

Avenida Infante Sagres, nº109, Bloco B, Loja A
AMI 18208

¹ (Chamada para rede fixa nacional) | ² (Chamada para rede móvel nacional)